

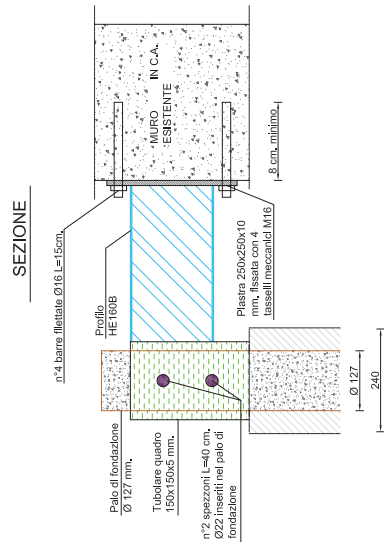
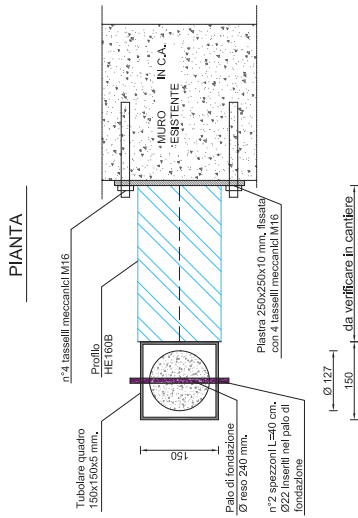
STUDIO TECNICO
ing. FORTINI SANDRO
 Solino del Lago (BS), via Castellana n°26
 Tel. 0365-503611
 email: fortini@fwind.it
 pec: fortini@pec.it

Comitatente	Amministrazione Comunale di Muscoline
Comune di	MUSCOLINE Provincia di BRESCIA
Progetto di	PREGETTO PER LAVORI DI CONSOLIDAMENTO DEL MURO PERIMETRALE DEL CIMITERO SITO IN VIA PAPA GIOVANNI XXIII
PARTICOLARI COSTRUTTIVI Esecutivi strutturali	
Data	aprile 2019
Agg.	Progettista
Scala	1:100 e VARIE
Tavola strutturale 2/2	

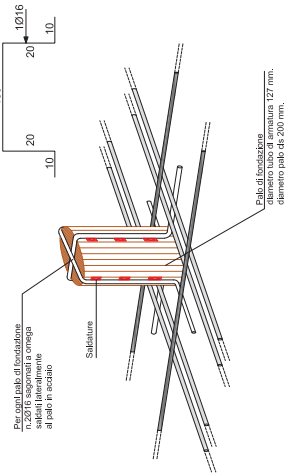
ATTUALITÀ DELLE OPERAZIONI STRUTTURALI DEL PRESENTE INTERVENTO/OPERE RIPRODOTTE IN DOLGATO A TITOLO ESCLUSIVO DEL CONSORZIO

ALLEGATO M

PARTICOLARE 3 COLLEGAMENTO PALO DI FONDAZIONE CON MURO ESISTENTE



PARTICOLARE 2



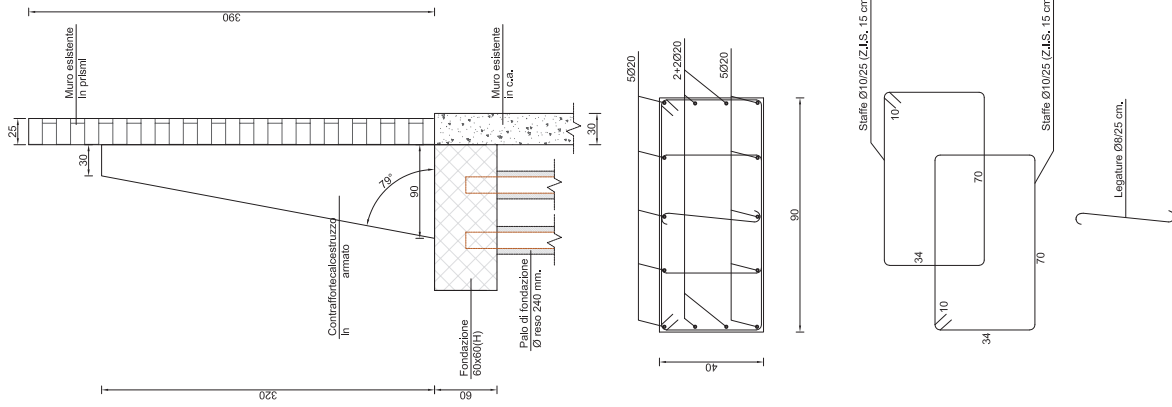
MATERIALI

CLS. FONDAZIONE CONTRAFFORTI - CLASSE C25/30
 Classe di esposizione opere di fondazione e contrafforti XC2
 Acciaio per c.a. B450C saldabile
 Dimensione max aggregato per fondazioni = 32 mm, per contrafforti = 20 mm.
 Rapporto massimo acqua / cemento = 0,55
 Classe di consistenza allo scoppio per fondazioni = S3, per contrafforti = S4
 Copriferro opere di fondazione = 30 mm, per contrafforti = 25 mm.
 I ferri superiori ed inferiori correnti della fondazione devono sovrapporsi per almeno 100 cm.
 Acciaio per piastre S 275 JR

LEGENDA

- CONTRAFFORTE base 90x40 cm.
- FONDAZIONE IN C.A. 60x60(H) cm.
- MURATURA ESISTENTE PARTE FUORI TERRA sp. 25 cm, PARTE INTERRATA sp. 30 cm.
- PALO DI FONDAZIONE Ø reso 240 mm.

CONTRAFFORTE



N.B.: I ferri verticali di ripresa devono sporgere almeno cm. 100 oltre l'estremità delle fondazioni.
 Z.I.S. = ZONA D'INFISSIMENTO DELLE STIFFE (100 cm); tratto alla base del contrafforte in cui si deve utilizzare il passo minimo.