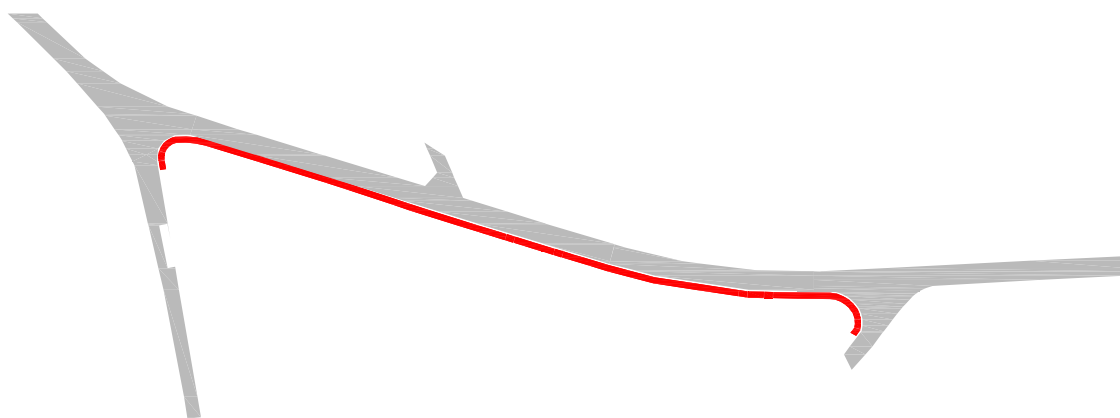


COMUNE DI MUSCOLINE

PROVINCIA DI BRESCIA

PISTA CICLABILE LOC. CABIANCO
da km 4+750 a km 5+020

PROGETTO DEFINITIVO-ESECUTIVO

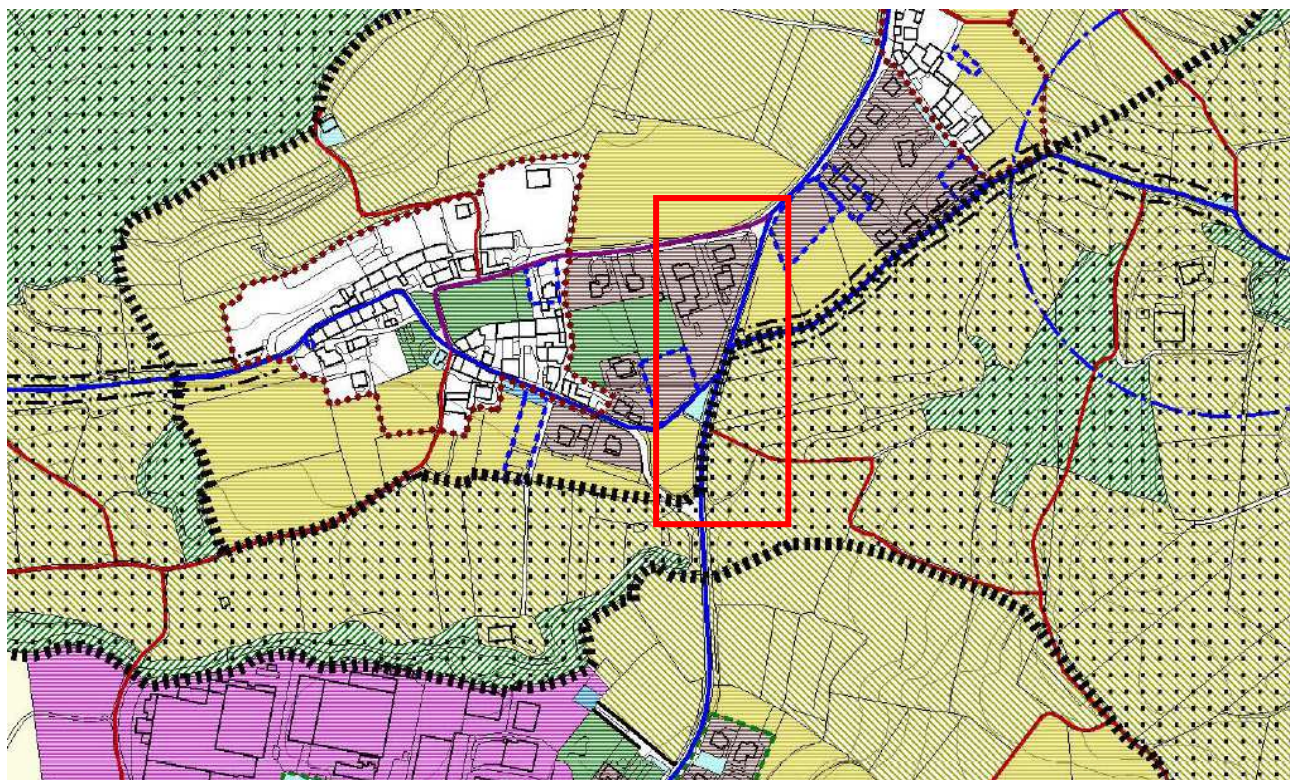


ESTRATTI P.G.T.
IDENTIFICAZIONE SOTTOSERVIZI

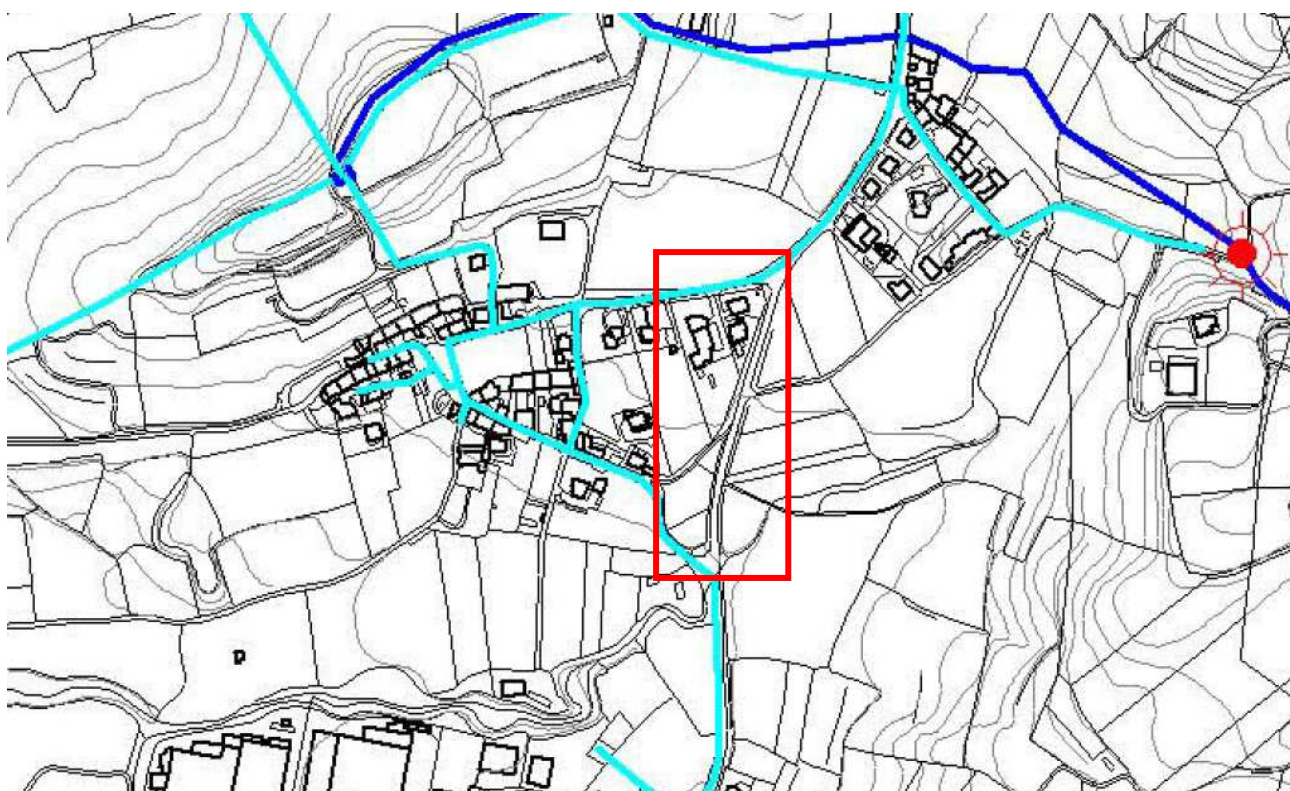
ARRIGHINGEGNERIA

Dott. Ing. Carlo Arrighi
Via S. Stefano n°13 - 25080 Prevalle (BS)
Ordine Ingegneri BS n. 2200

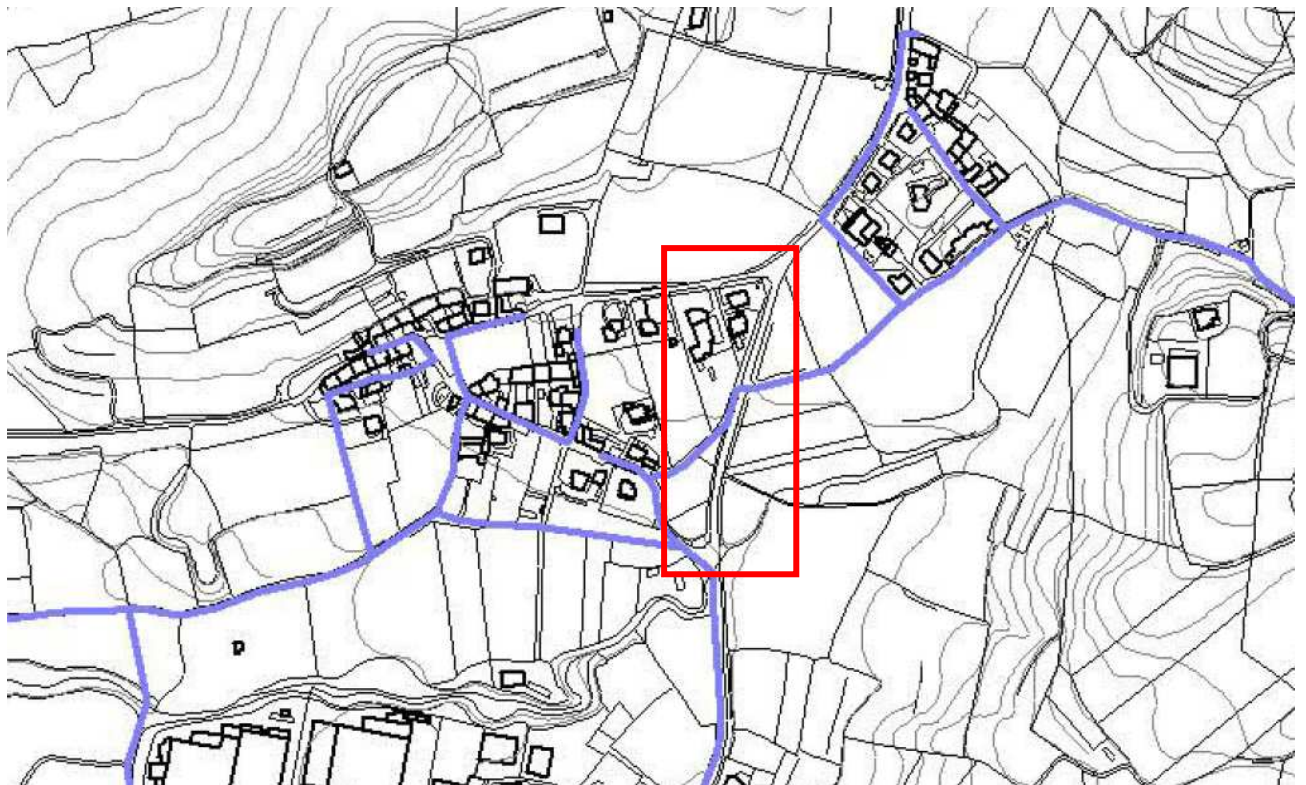
DATA	10/01/2017	N. ELABORATO
FILE	documenti\lavori\progetti\muscoline\documenti\estratti.doc	10
	AGGIORNAMENTI	



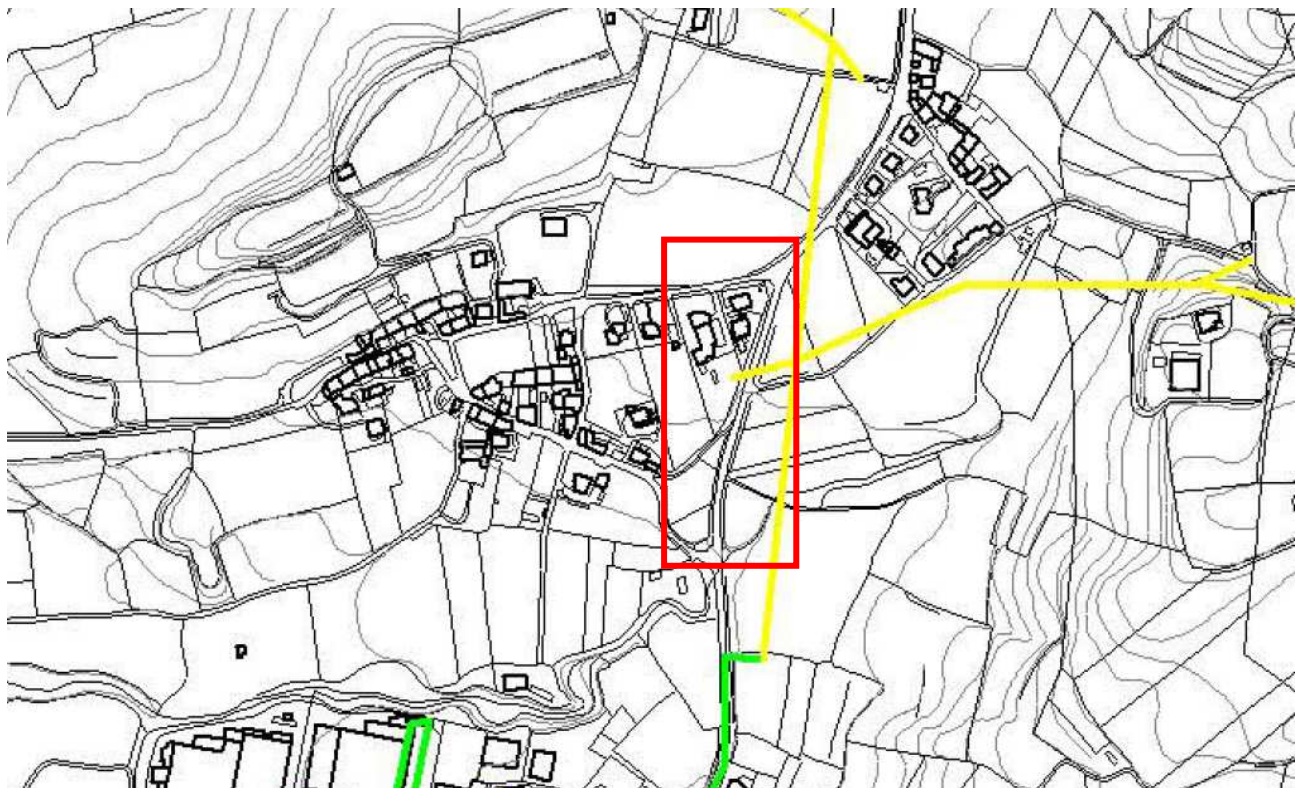
ESTRATTO PGT: P.2.2 – PREVISIONI DI PIANO
— PERCORSI CICLOPEDONALI IN PROGETTO



ESTRATTO PGT: S.4.a – RETI TECNOLOGICHE ESISTENTI: RETE IDRICA
— RETE DI ADDUZIONE
— RETE DI DISTRIBUZIONE



ESTRATTO PGT: S.4.b – RETI TECNOLOGICHE ESISTENTI: RETE FOGNARIA
 — RETE FOGNARIA ACQUE NERE



ESTRATTO PGT: S.4.d – RETI TECNOLOGICHE ESISTENTI: RETE ELETTRODOTTO
 — MT – LINEA AEREA MEDIA TENSIONE
 — MT – CAVO INTERRATO MEDIA TENSIONE